

Eine Schachstellung bewerten

Königsstellung

- Der König steht in der Mitte.
- Der König hat rochiert, aber der Bauernschutz ist geschwächt.
- Viele Angreifer zeigen auf den König, wenige Verteidiger schützen ihn.
- Die Grundreihe ist geschwächt.

Figuren

- Ungedeckte Figuren
- Figuren sind genauso häufig oder häufiger angegriffen als verteidigt.
- Figuren haben nur wenige Felder, auf die sie ziehen können.

Bauern

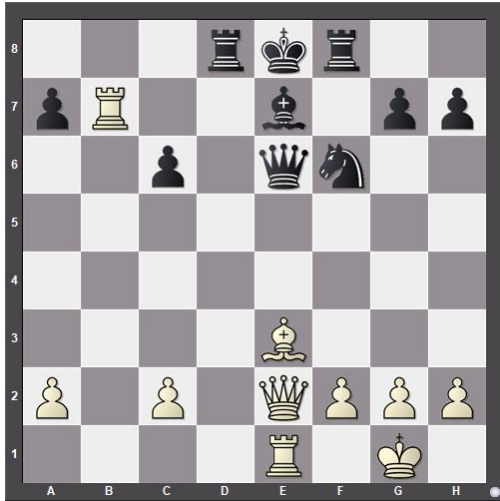
- Ungedeckte Bauern
- Isolierte Bauern (können nicht durch andere Bauern geschützt werden)
- Bauerninseln (je mehr, desto schlechter)
- Felderschwächen (Felder, die nicht durch Bauern geschützt werden können)

Varianten berechnen

- Schachzüge (Züge, die ein Schach geben)
- Schlagzüge (eine gegnerische Figur oder einen Bauern schlagen)
- Drohzüge (Matt, Figur schlagen, Gabel, Spieß...)

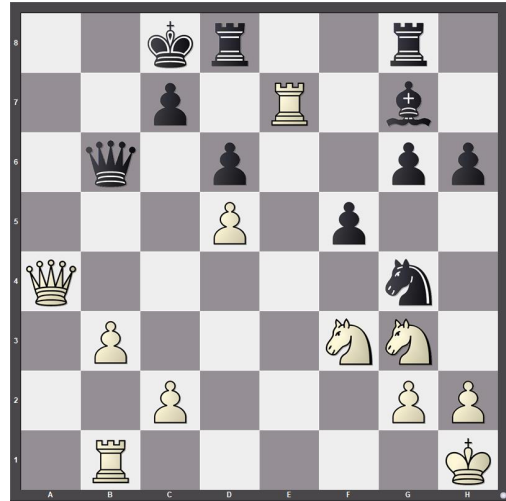
Königsstellung

Der König steht in der Mitte.



Weiß am Zug

Der König hat rochiert, aber der Bauernschutz ist geschwächt.



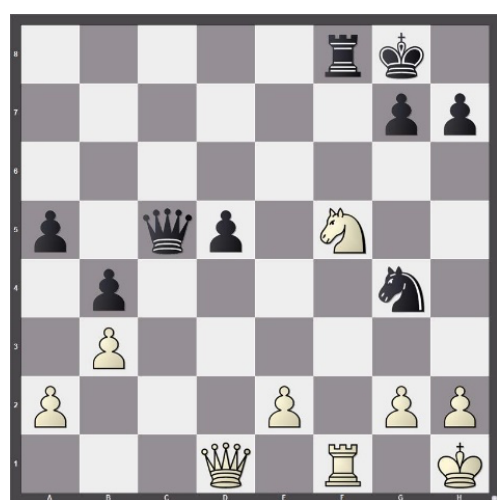
Weiß am Zug

Viele Figuren zeigen auf den König, wenige Verteidiger schützen ihn.



Weiß am Zug

Die Grundreihe ist geschwächt.



Weiß am Zug

Aufgaben (Weiß am Zug)

